

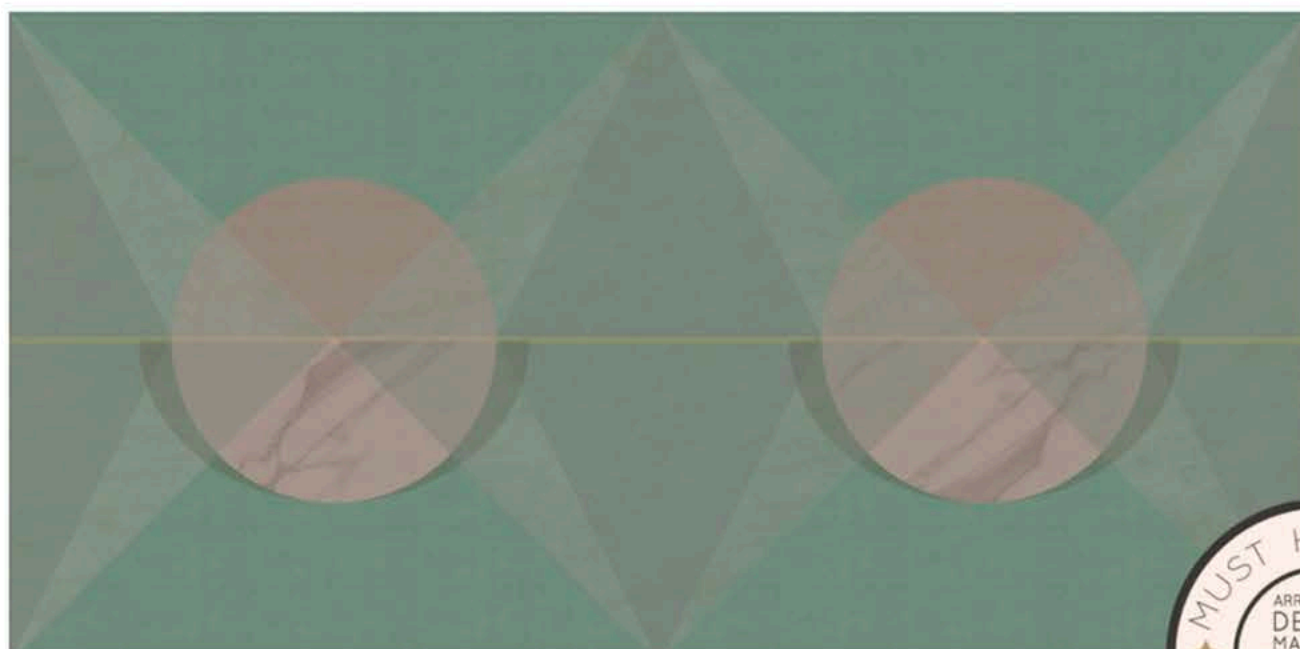


ARREDATIVO  
DESIGN  
MAGAZINE

PUBBLICATO IL 8 GENNAIO 2019

## Select by Arredativo: I MUST HAVE 2019

Di [Laura in Approfondimenti](#)



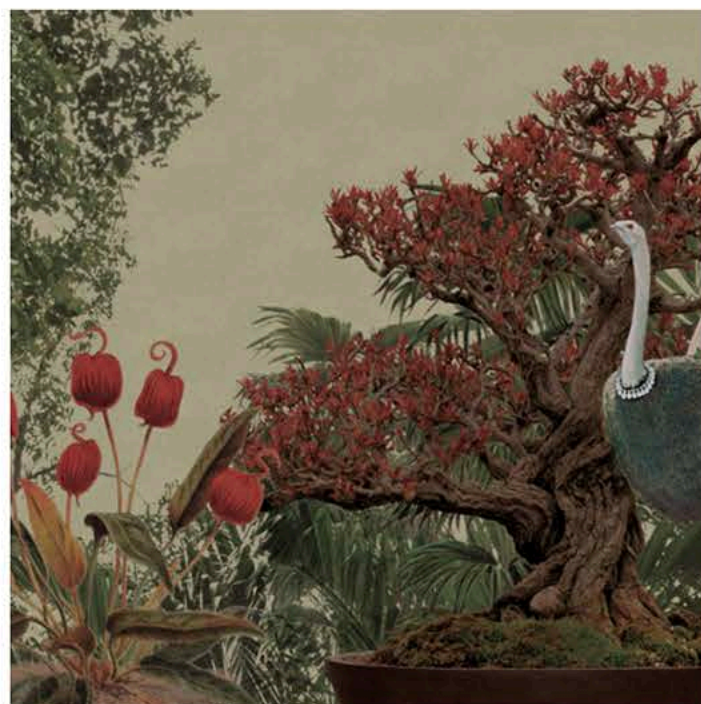
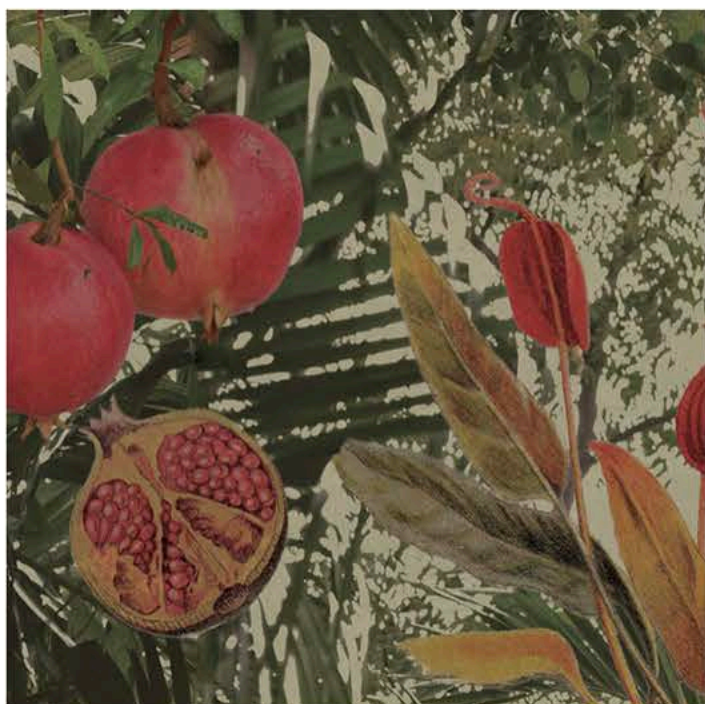
Tra i **Select by Arredativo**, abbiamo introdotto anche le finiture d'arredo. Sempre più spesso questi elementi definiscono lo stile di un interno, tanto quanto può fare un accessori d'arredo. Ecco quindi che elementi come carte da parati acquistano la scena e definiscono lo stile. Tra i **Must Have 2019** abbiamo selezionato le nuove **collezioni di Or.nami**, brand che abbiamo conosciuto alla Bologna Design Week 2018. Il progetto curato da Gabriella Fusillo, direttore creativo, è stato lanciato in anteprima Parigi, in occasione della **Paris Design Week**.



Il progetto che ci ha attirato l'attenzione a **Palazzo Isolani**, cuore della manifestazione Bolognese, è la carta (ORN18\_025) presentata in formato macro, che con la sua rappresentazione, omaggiava la figura di D'Annunzio, a 80 anni dalla morte del poeta. La grafica di questa carta da parati, riproduce elementi classici della sua poetica. A cominciar dai melograni, alcuni aperti altri chiusi, un bonsai simbolo del Sol Levante e la figura di un uomo che dona alla grafica atmosfere *guerriere e virili*. Nell'esposizione alla Bologna Design Week, la carta era contrapposta alle interpretazioni dello stesso prodotto da parte di tre artisti: *Bengt Paris FRA!Design e Concretipo*.



Il progetto che ci ha attirato l'attenzione a **Palazzo Isolani**, cuore della manifestazione Bolognese, è la carta (ORN18\_025) presentata in formato macro, che con la sua rappresentazione, omaggiava la figura di D'Annunzio, a 80 anni dalla morte del poeta. La grafica di questa carta da parati, riproduce elementi classici della sua poetica. A cominciare dai melograni, alcuni aperti altri chiusi, un bonsai simbolo del Sol Levante e la figura di un uomo che dona alla grafica atmosfere *guerriere e virili*. Nell'esposizione alla Bologna Design Week, la carta era contrapposta alle interpretazioni dello stesso prodotto da parte di tre artisti: *Bengt Paris FRA!Design e Concretipo*.



Questa prima collezione di **Or.nami**, che in esperanto significa decorare (rappresentando così appieno la mission del brand) porta in catalogo ben 60 diverse proposte, adatte ad arredare e personalizzare ogni spazio. La vasta gamma indaga vari temi che spaziano **dal geometrico, al floreale, al figurativo**.





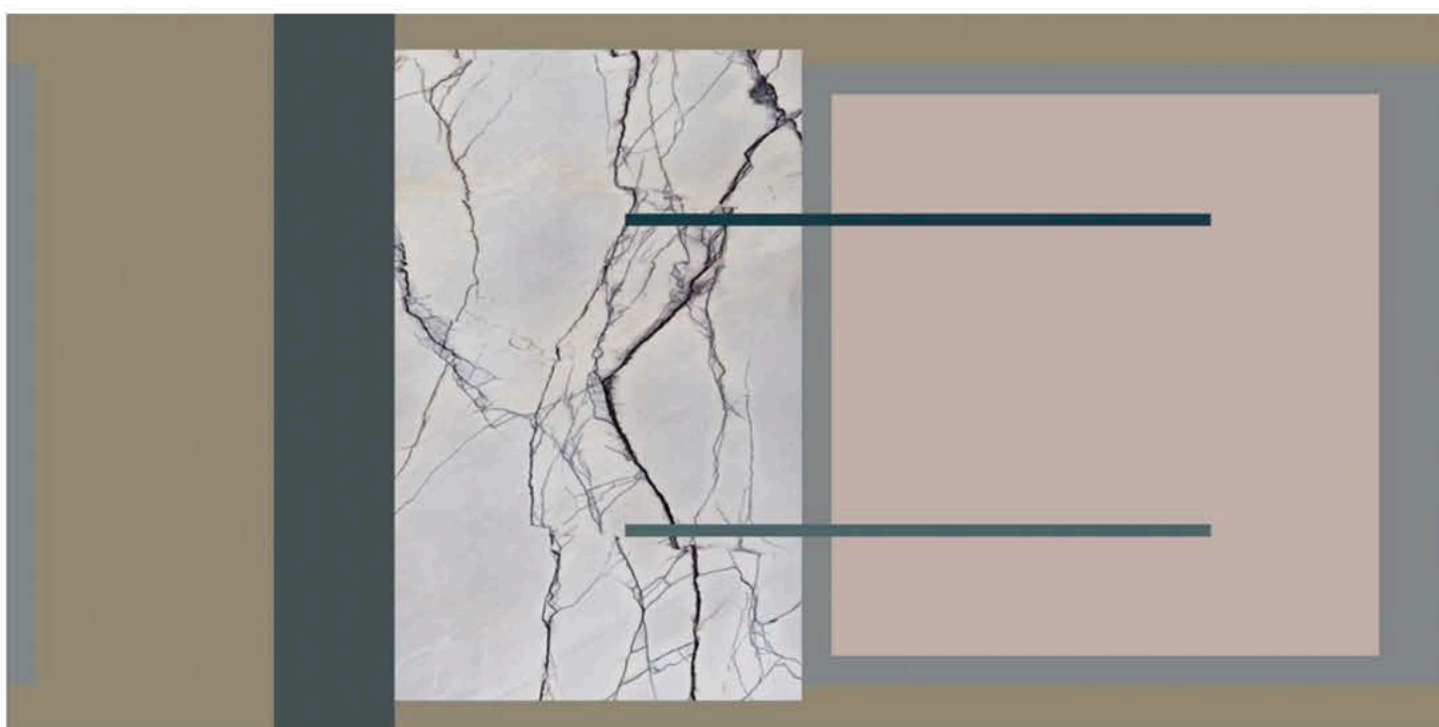
La raccolta di proposte messe a catalogo, nascono dall'input che a volte *“la più grande delle rivoluzioni è tornare da dove si è partiti”* quindi l'origine.

Come si legge nella presentazione del brand, a guidare in questo primo viaggio *“non esiste vate migliore del colore”*, che come sempre negli interni gioca un ruolo fondamentale.



Tanto è vero che **Or.nami** si avvale del Sistema NCS – Natural Colour System®©, un sistema logico di ordinamento dei colori che si basa sul modo in cui questi vengono percepiti. E' un sistema riconosciuto in campo internazionale come linguaggio universale dei colori. Tutti i colori di superficie sono descrivibili per mezzo del Sistema NCS®© ed ogni colore può essere identificato da una notazione NCS.

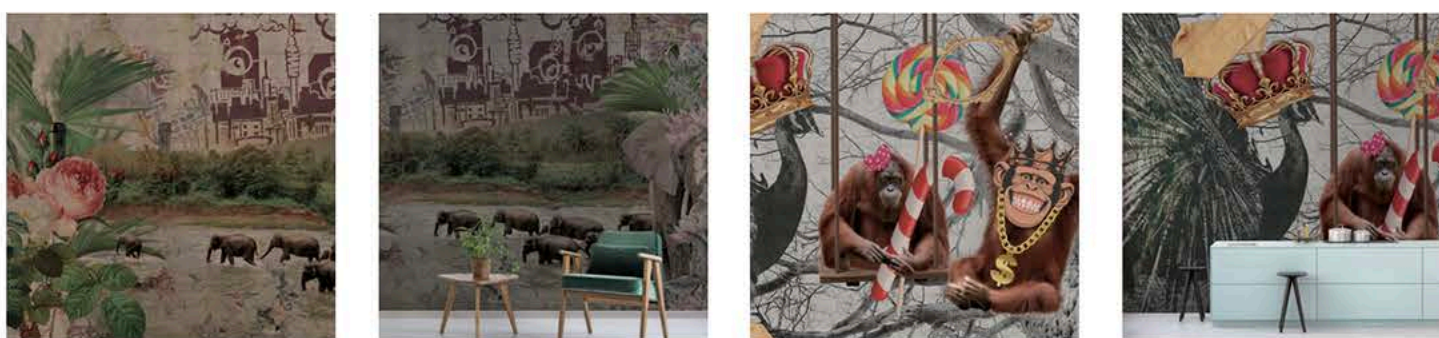




Attraverso uno studio attento si possono quindi avere molteplici soluzioni con l'ambiente circostante che rispondono alle esigenze del cliente. **Or.nami** è, quindi, in grado di sviluppare una efficiente progettazione cromatica, uno studio approfondito sui nuovi trend e nuove mode, fornendo al cliente un servizio completo che unisce progettualità, creatività e percezione del colore.



Per ogni realizzazione **grafica Or.nami** sarà in grado di identificare il Main Color, ovvero il colore che, a livello percettivo, predomina su tutti gli altri presenti all'interno del progetto. Inoltre, è possibile condurre un efficiente studio del colore, attribuendo ad ogni immagine un suggerimento cromatico in sintonia o in contrasto con le nuances presenti nel disegno, suggerendo, così, possibili abbinamenti colore per complementi d'arredo.



Con **Or.nami** non si tratta solo di abbellire con elementi grafici e donare agli ambienti grazia ed eleganza ma anche esaltare tutto ciò che li circonda.

Come vere e proprie opere d'arte murale, le carte da parati di **Or.nami** sono creazioni uniche guidate dalla fantasia del colore, dalla forma esclusiva delle linee e dai pattern. Le proposte possono essere personalizzabili così da abbracciare ogni esigenza per di emozionare o infondere leggerezza agli ambienti che viviamo.

---